

SWC SPANNLAGER UND GEHÄUSE

SWC RADIAL INSERT BALL BEARINGS AND HOUSING

SWC bietet Gehäuseeinheiten bestehend aus einem Spannlager und wahlweise Stehgehäuse (UCP), Zweiloch-Flansch-Gehäuse (UCFL) oder Vierloch-Flansch-Gehäuse (UCF). Alle SWC Spannlager bieten folgende Vorteile:

- Radialluft C3
- Wärmestabilisierung bis 200°C
- Genietetes Blechkäfig
- Basis-Korrosionsschutz durch Manganphosphat-Beschichtung (nach EN ISO 9717)
- Zwei Metalldeckel (2ZR)

Auf Anfrage verfügbar:

- Spannlager ohne Gehäuse
- Andere Typen und Radialluftwerte

Für höhere Temperaturbereiche bietet SWC zweierlei Sonderausführungen an:

- **Hochtemperatur-Spannlager**
für Temperaturen bis 350°C und niedrige Drehzahlen
- **T250-Versionen**
für Temperaturen bis 250°C und höhere Drehzahlen

SWC offers housing units consisting of a radial insert ball bearing and either Plummer block housing (UCP), Two-bolt flanged housing (UCFL) or Four-hole flanged housing (UCF). All SWC radial insert ball bearings come with the following advantages:

- Radial clearance C3
- Heat treatment up to 200°C
- Riveted sheet steel cage
- Basic corrosion protection through manganese phosphate coating (according to EN ISO 9717)
- Two steel shields (2ZR)

Available on request:

- Radial insert ball bearings without housing
- Other designs and radial clearance values

For higher temperatures SWC offers two different special versions:

- **High-temp radial insert ball bearings**
for temperatures up to 350°C and low speeds
- **T250 versions**
for temperatures up to 250°C and higher speeds

HOCHTEMPERATUR-SPANNLAGER

HIGH-TEMP RADIAL INSERT BALL BEARINGS

SWC bietet Spannlager, die bei **hohen Temperaturen und niedrigen Drehzahlen** eine lange Gebrauchsdauer bei **minimaler Wartung** gewährleisten.

Je nach eingesetztem Schmierstoff, können SWC Hochtemperatur-Spannlager bei **Betriebstemperaturen bis zu 350°C** eingesetzt werden.

Die vergrößerte Radialluft, welche einem Vielfachen der Lagerluft C5 entspricht, dient als **Ausgleich für temperaturbedingte Verformungen der Produktionsmittel**, wie beispielsweise Schienen oder Transporteinheiten.

SWC bietet drei Schmierstoffe für HT-Spannlager, die sich wie folgt unterscheiden:

- **HT1:**
Temperaturbereich: Bis zu 350°C
Regelmäßige Wartung erforderlich
- **HT2:**
Temperaturbereich: Bis zu 260°C
Bis zu 5 Jahre wartungsfreie Laufleistung
- **HT2X:**
Temperaturbereich: Bis zu 300°C
Bis zu 5 Jahre wartungsfreie Laufleistung

SWC offers radial insert ball bearings and housing units that guarantee long operating lifetime at **high temperatures and low speeds**. Additionally our bearings ensure **reduced maintenance costs**. Depending on the used lubricant, SWC high-temp radial insert ball bearings allow **temperatures up to 350°C**.

The increased radial clearance, which is a multiple of the clearance C5, works as a **compensation for temperature-induced deformations of the production goods**, such as rails or transport units.

SWC offers three lubricants for high-temp radial insert ball bearings, which can be differentiated as follows:

- **HT1:**
Temperature range: Up to 350°C
Frequent maintenance necessary
- **HT2:**
Temperature range: Up to 260°C
Up to 5 years maintenance-free performance
- **HT2X:**
Temperature range: Up to 300°C
Up to 5 years maintenance-free performance

T250

Mit der Bezeichnung **T250** bietet SWC Spannlager, die **sowohl für hohe Temperaturen als auch hohe Drehzahlen** geeignet sind.

Alle T250-Versionen werden entweder offen, mit passendem Schmierstoff oder als komplette Einheit mit folgenden Eigenschaften geliefert:

- Wärmebehandlung des Lagers bis 250°C
- Genietetes Blechkäfig
- Optional: Schmierstoff (geeignet bis 250°C)
- Optional: Metall-Deckel (2ZR)

With the products labeled as **T250**, SWC offers radial insert ball bearings, which are suitable for **both high temperatures and high speeds**.

Every T250 bearing is available as open version, filled with suitable lubricant or as complete unit and comprises the following properties:

- Heat treatment of the bearing up to 250°C
- Riveted sheet steel cage
- Optional: Lubricant (suitable up to 250°C)
- Optional: Steel shields (2ZR)

SWC Wälzlagerfabrikation SW GmbH

Am Lagerhaus 2
97464 Niederwerrn
GERMANY

Tel: +49 (0) 9726-91 32 – 0
Fax: +49 (0) 9726-91 32 30
Mail: info@swc-bearings.de
Web: <http://www.swc-bearings.de>

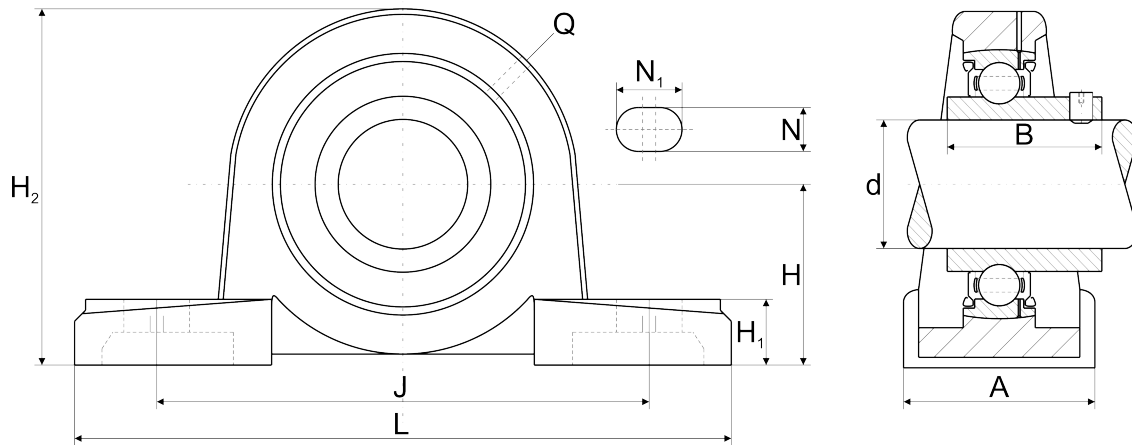
Version: 2/2016

Alle Angaben wurden sorgfältig erstellt und überprüft. Für eventuelle Fehler oder Unvollständigkeiten übernehmen wir keine Haftung. Änderungen vorbehalten.

Every care has been taken to ensure the correctness of the information contained in this document but no liability can be accepted for any errors or omissions. Subject to change without prior notice.

UCP-GEHÄUSEEINHEITEN

UCP HOUSING UNITS



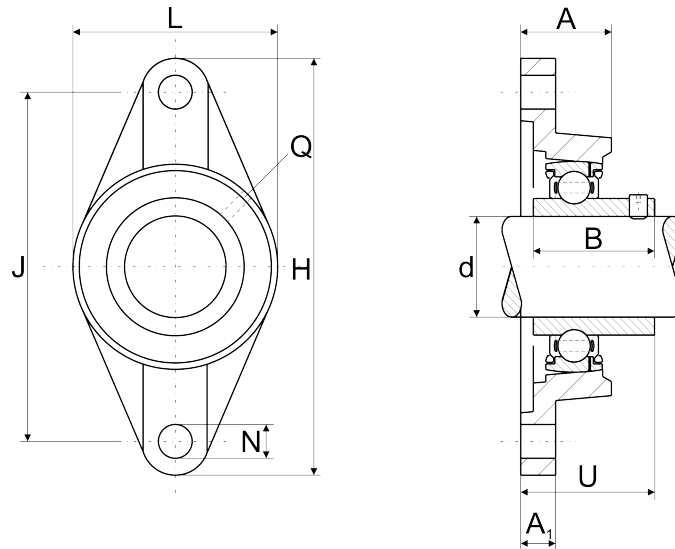
Bezeichnung Code	Dimensionen Dimensions											Gewicht Weight ≈ [kg]
	d	H	J	L	A	H ₁	H ₂	N	N ₁	B	Q	
SWC	[mm]	[mm]	[mm]	[mm]	[mm]	[mm]	[mm]	[mm]	[mm]	[mm]	[mm]	
UCP204	20	33,3	95	127	38	14	65	13	19	31,0	M6	0,65
UCP204-12	19,050	33,3	95	127	38	14	65	13	19	31,0	M6	0,66
UCP205	25	36,5	105	140	38	15	71	13	19	34,1	M6	0,79
UCP205-16	25,400	36,5	105	140	38	15	71	13	19	34,1	M6	0,79
UCP206	30	42,9	121	165	48	17	83	17	21	38,1	M6	1,29
UCP206-18	28,575	42,9	121	165	48	17	83	17	21	38,1	M6	1,31
UCP207	35	47,6	127	167	48	18	93	17	21	42,9	M6	1,55
UCP207-20	31,750	47,6	127	167	48	18	93	17	21	42,9	M6	1,60
UCP208	40	49,2	137	184	54	18	98	17	21	49,2	M6	1,84
UCP208-24	38,100	49,2	137	184	54	18	98	17	21	49,2	M6	1,89
UCP209	45	54,0	146	190	54	20	106	17	21	49,2	M6	2,20
UCP209-28	44,450	54,0	146	190	54	20	106	17	21	49,2	M6	2,21
UCP210	50	57,2	159	206	60	21	114	20	25	51,6	M6	2,77
UCP210-30	47,625	57,2	159	206	60	21	114	20	25	51,6	M6	2,85
UCP211	55	63,5	171	219	60	23	126	20	25	55,6	M6	3,41
UCP211-32	50,800	63,5	171	219	60	23	126	20	25	55,6	M6	3,56
UCP212	60	69,8	184	241	70	25	138	20	25	65,1	M6	4,62
UCP212-36	57,150	69,8	184	241	70	25	138	20	25	65,1	M6	4,75
UCP213	65	76,2	203	265	70	27	151	25	27	65,1	M6	5,57
UCP213-40	63,500	76,2	203	265	70	27	151	25	27	65,1	M6	5,66

Informationen zu anderen Ausführungen auf Anfrage.

Information on other designs are available on request.

UCFL-GEHÄUSEEINHEITEN

UCFL HOUSING UNITS



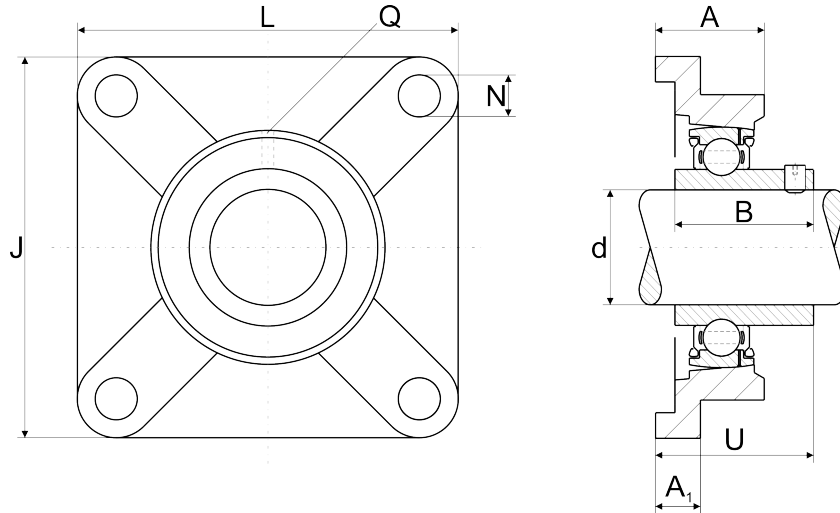
Bezeichnung Code	Dimensionen Dimensions										Gewicht Weight	
	d	H	J	L	A	A ₁	N	B	U	Q		
SWC	[mm]	[mm]	[mm]	[mm]	[mm]	[mm]	[mm]	[mm]	[mm]	[mm]	[mm]	≈ [kg]
UCFL204	20	113	90	60	25,5	12	12	31,0	33,3	M6	0,42	
UCFL204-12	19,050	113	90	60	25,5	12	12	31,0	33,3	M6	0,43	
UCFL205	25	130	99	68	27	15	16	34,1	35,8	M6	0,64	
UCFL205-16	25,400	130	99	68	27	15	16	34,1	35,8	M6	0,64	
UCFL206	30	148	117	80	31	14	16	38,1	40,2	M6	0,88	
UCFL206-18	28,575	148	117	80	31	14	16	38,1	40,2	M6	0,90	
UCFL207	35	161	130	90	34	16	16	42,9	44,4	M6	1,21	
UCFL207-20	31,750	161	130	90	34	16	16	42,9	44,4	M6	1,27	
UCFL208	40	175	144	100	36	16	16	49,2	51,2	M6	1,48	
UCFL208-24	38,100	175	144	100	36	16	16	49,2	51,2	M6	1,53	
UCFL209	45	188	148	108	38	18	19	49,2	52,2	M6	1,95	
UCFL209-28	44,450	188	148	108	38	18	19	49,2	52,2	M6	1,97	
UCFL210	50	197	157	115	40	18	19	51,6	54,6	M6	2,23	
UCFL210-30	47,625	197	157	115	40	18	19	51,6	54,6	M6	2,30	
UCFL211	55	224	184	130	43	20	19	55,6	58,4	M6	2,87	
UCFL211-32	50,800	224	184	130	43	20	19	55,6	58,4	M6	3,02	
UCFL212	60	250	202	140	48	20	23	65,1	68,7	M6	3,96	
UCFL212-36	57,150	250	202	140	48	20	23	65,1	68,7	M6	4,10	
UCFL213	65	258	210	155	50	24	23	65,1	69,7	M6	4,69	
UCFL213-40	63,500	258	210	155	50	24	23	65,1	69,7	M6	4,78	

Informationen zu anderen Ausführungen auf Anfrage.

Information on other designs are available on request.

UCF-GEHÄUSEEINHEITEN

UCF HOUSING UNITS



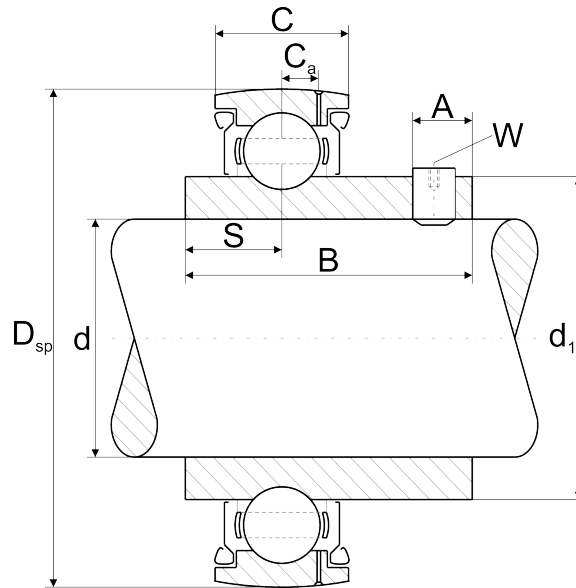
Bezeichnung Code	Dimensionen Dimensions									Gewicht Weight
	d	J	L	A	A ₁	N	B	U	Q	
SWC	[mm]	[mm]	[mm]	[mm]	[mm]	[mm]	[mm]	[mm]	[mm]	≈ [kg]
UCF204	20	64	86	25,5	12	12	31,0	33,3	M6	0,57
UCF204-12	19,050	64	86	25,5	12	12	31,0	33,3	M6	0,58
UCF205	25	70	95	27	14	12	34,1	35,8	M6	0,85
UCF205-16	25,400	70	95	27	14	12	34,1	35,8	M6	0,84
UCF206	30	83	108	31	14	12	38,1	40,2	M6	1,11
UCF206-18	28,575	83	108	31	14	12	38,1	40,2	M6	1,13
UCF207	35	92	117	34	16	14	42,9	44,4	M6	1,50
UCF207-20	31,750	92	117	34	16	14	42,9	44,4	M6	1,55
UCF208	40	102	130	36	16	16	49,2	51,2	M6	1,91
UCF208-24	38,100	102	130	36	16	16	49,2	51,2	M6	1,95
UCF209	45	105	137	38	18	16	49,2	52,2	M6	2,30
UCF209-28	44,450	105	137	38	18	16	49,2	52,2	M6	2,32
UCF210	50	111	143	40	18	16	51,6	54,6	M6	2,56
UCF210-30	47,625	111	143	40	18	16	51,6	54,6	M6	2,63
UCF211	55	130	163	43	20	19	55,6	58,4	M6	3,31
UCF211-32	50,800	130	163	43	20	19	55,6	58,4	M6	3,46
UCF212	60	141	175	48	20	19	65,1	68,7	M6	4,25
UCF212-36	57,150	141	175	48	20	19	65,1	68,7	M6	4,10
UCF213	65	149	187	50	20	19	65,1	69,7	M6	4,91
UCF213-40	63,500	149	187	50	20	19	65,1	69,7	M6	5,00

Informationen zu anderen Ausführungen auf Anfrage.

Information on other designs are available on request.

SPANNLAGER

RADIAL INSERT BALL BEARINGS



Bezeichnung Code	Dimensionen Dimensions									Tragzahlen Load Ratings		Maximale Drehzahl Maximum speed			Gewicht Weight ≈ [kg]
	d	D _{sp}	C	B	S	d ₁	C _a	A	W	C _r	C _{0r}	2ZR	T250	HT	
SWC	[mm]	[mm]	[mm]	[mm]	[mm]	[mm]	[mm]	[mm]	[mm]	[kN]	[kN]	[min ⁻¹]	[min ⁻¹]	[min ⁻¹]	
UC204	20	47	17	31,0	12,7	27,56	4,2	5	3	12,8	6,6	8 000	8 000	140	0,15
UC204-12	19,500	47	17	31,0	12,7	27,56	4,2	5	1/8	12,8	6,6	8 000	8 000	140	0,16
UC205	25	52	17	34,1	14,3	33,83	4,2	5	3	14,0	7,8	7 200	7 200	130	0,20
UC205-16	25,400	52	17	34,1	14,3	33,83	4,2	5	1/8	14,0	7,8	7 200	7 200	130	0,19
UC206	30	62	19	38,1	15,9	40,20	5,0	5	3	19,5	11,3	6 000	6 000	110	0,31
UC206-18	28,575	62	19	38,1	15,9	40,20	5,0	5	1/8	19,5	11,3	6 000	6 000	110	0,33
UC207	35	72	20	42,9	17,5	46,84	5,7	7	4	25,5	15,3	5 000	5 000	90	0,47
UC207-20	31,750	72	20	42,9	17,5	46,84	5,7	7	5/32	25,5	15,3	5 000	5 000	90	0,52
UC208	40	80	21	49,2	19,0	52,27	6,2	8	4	32,5	19,8	4 500	4 500	80	0,62
UC208-24	38,100	80	21	49,2	19,0	52,27	6,2	8	5/32	32,5	19,8	4 500	4 500	80	0,66
UC209	45	85	22	49,2	19,0	57,91	6,3	8	4	32,5	20,4	4 300	4 300	80	0,69
UC209-28	44,450	85	22	49,2	19,0	57,91	6,3	8	5/32	32,5	20,4	4 300	4 300	80	0,71
UC210	50	90	24	51,6	19,0	62,84	6,5	10	5	35,0	23,2	3 800	3 800	70	0,80
UC210-30	47,625	90	24	51,6	19,0	62,84	6,5	10	3/16	35,0	23,2	3 800	3 800	70	0,87
UC211	55	100	25	55,6	22,2	69,77	7,0	10	5	43,5	29,0	3 400	3 400	60	1,07
UC211-32	50,800	100	25	55,6	22,2	69,77	7,0	10	3/16	43,5	29,0	3 400	3 400	60	1,22
UC212	60	110	27	65,1	25,4	76,48	7,4	10	5	52,0	36,0	3 200	3 200	50	1,49
UC212-36	57,150	110	27	65,1	25,4	76,48	7,4	10	3/16	52,0	36,0	3 200	3 200	50	1,62
UC213	65	120	28	65,1	25,4	80,85	8,2	12	6	57,0	40,0	3 000	3 000	50	1,73
UC213-40	63,500	120	28	65,1	25,4	80,85	8,2	12	1/4	57,0	40,0	3 000	3 000	50	1,82

Informationen zu anderen Ausführungen auf Anfrage.

Information on other designs are available on request.